

▶ Не пытайтесь перейти или переехать железнодорожный переезд при запрещающем сигнале светофора – даже если шлагбаум погнут или вовсе отсутствует



▶ Не ходите по железнодорожным путям



▶ Не препятствуйте автоматическому открытию / закрытию дверей вагонов!



▶ Не высовывайтесь во время движения из окон вагонов и тамбуров!

КАК ПЕРЕСЕКАТЬ ЖЕЛЕЗНОДОРОЖНЫЕ ПУТИ

КАК ПЕРЕСЕКАТЬ ЖЕЛЕЗНОДОРОЖНЫЕ ПУТИ

▶ Не ходите на территории или объектах железной дороги в состоянии алкогольного, токсического, наркотического опьянения!



▶ Не оставляйте детей без присмотра!



▶ Не бегите по платформе рядом с прибывающим или отправляющимся поездом! Не играйте на платформе в подвижные игры!



▶ Не прыгайте с платформ на пути!



КАК СЕБЯ ВЕСТИ НА ПАССАЖИРСКИХ ПЛАТФОРМАХ И ЖЕЛЕЗНОДОРОЖНЫХ ПУТЯХ

▶ Если вы обнаружили помехи, препятствующие безопасному движению поездов, незамедлительно проинформируйте об этом работников железнодорожного транспорта. Не принимайте всевозможные самостоятельные меры для устранения помех движению поездов!

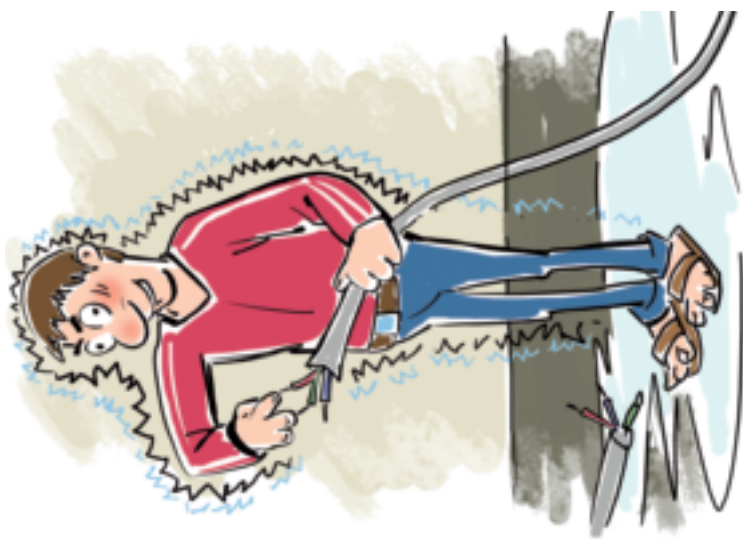


▶ В случае возникновения ситуации, требующей экстренной остановки железнодорожного состава, останавливаться любым возможным способом подальше следов



КАК СЕБЯ ВЕСТИ НА ПАССАЖИРСКИХ ПЛАТФОРМАХ И ЖЕЛЕЗНОДОРОЖНЫХ ПУТЯХ

▶ Не приближайтесь к оборванным проводам!



▶ Не поднимайтесь на опоры и специальные конструкции контактной сети и воздушных линий! Не прикасайтесь к проводам, идущим от опор и специальных конструкций контактной сети и воздушных линий электропередачи!



▶ Находясь рядом с железнодорожными путями, при приближении поезда отойдите на безопасное расстояние – чтобы исключить воздействие воздушного потока



▶ Находясь на платформе, отойдите за линию безопасности при приближении поезда – чтобы не оказаться в зоне действия воздушного потока

