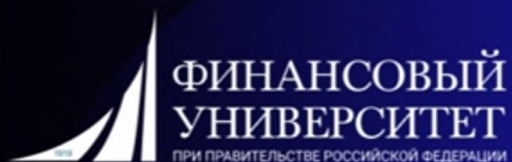




# Смоленская область - территория научных перспектив



Учёный

**Глеб Агапов**

Смоленская область  
Финансовый университет  
при Правительстве РФ

**Автор статей в области  
истории, участник  
познавательной  
передачи «Своя Игра»,  
победитель 6 цикла  
«Золотой девятки»**

наука.рф





Учёный

**Сергей Андреев**

Смоленская область

Смоленский государственный  
университет

**В рамках методологии  
цифровых гуманитарных  
наук разработал механизм  
квантитативного анализа  
корпуса локальных текстов**



наука.рф



Учёный

**Алексей Белокопытов**

Смоленская область

Смоленская государственная  
сельскохозяйственная академия

**Разработал предложения  
по повышению  
эффективности  
использования  
сельскохозяйственного  
труда в регионе**

наука.рф





Учёный

**Вадим Борисов**

Смоленская область

Филиал ФГБОУ ВО «НИУ «МЭИ»

**Разработал интеллектуальную  
мобильную систему  
энергообеспечения  
на основе альтернативных  
источников энергии**

наука.рф





Учёный

**Алексей Борсуков**

Смоленская область

Смоленский государственный  
медицинский университет

**Создал авторскую  
школу УЗ-диагностики  
с миниинвазивными  
технологиями**

наука.рф





Учёный

**Татьяна Брук**

Смоленская область  
Смоленский государственный  
университет спорта

**Разработала научные подходы  
применения неинвазивных  
методов восстановления  
спортсменов в различных  
видах спорта**



наука.рф



Учёный

**Ольга Булыгина**

Смоленская область

Филиал ФГБОУ ВО «НИУ «МЭИ»

**Разработала  
интеллектуальные  
методы управления  
проектами по созданию  
наукоемкой продукции**

наука.рф







Учёный

## Анна Виноградова

Смоленская область

Смоленский государственный  
медицинский университет

Создала платформу  
персонализированной  
терапии инфекций

наука.рф





Учёный

## Юрий Воронов

Смоленская область  
Смоленский государственный  
университет спорта

**Разработал теоретико-методологические основы системы управления многолетней подготовкой спортивного резерва в ориентировании**

наука.рф





Учёный

## Михаил Гильденков

Смоленская область

Смоленский государственный  
университет

**Ведущий специалист мира  
в систематике жесткокрылых  
насекомых одного из крупнейших  
семейств Staphylinidae. Описал  
более 200 новых для науки видов  
и два новых рода насекомых  
этого семейства.**

наука.рф





Учёный

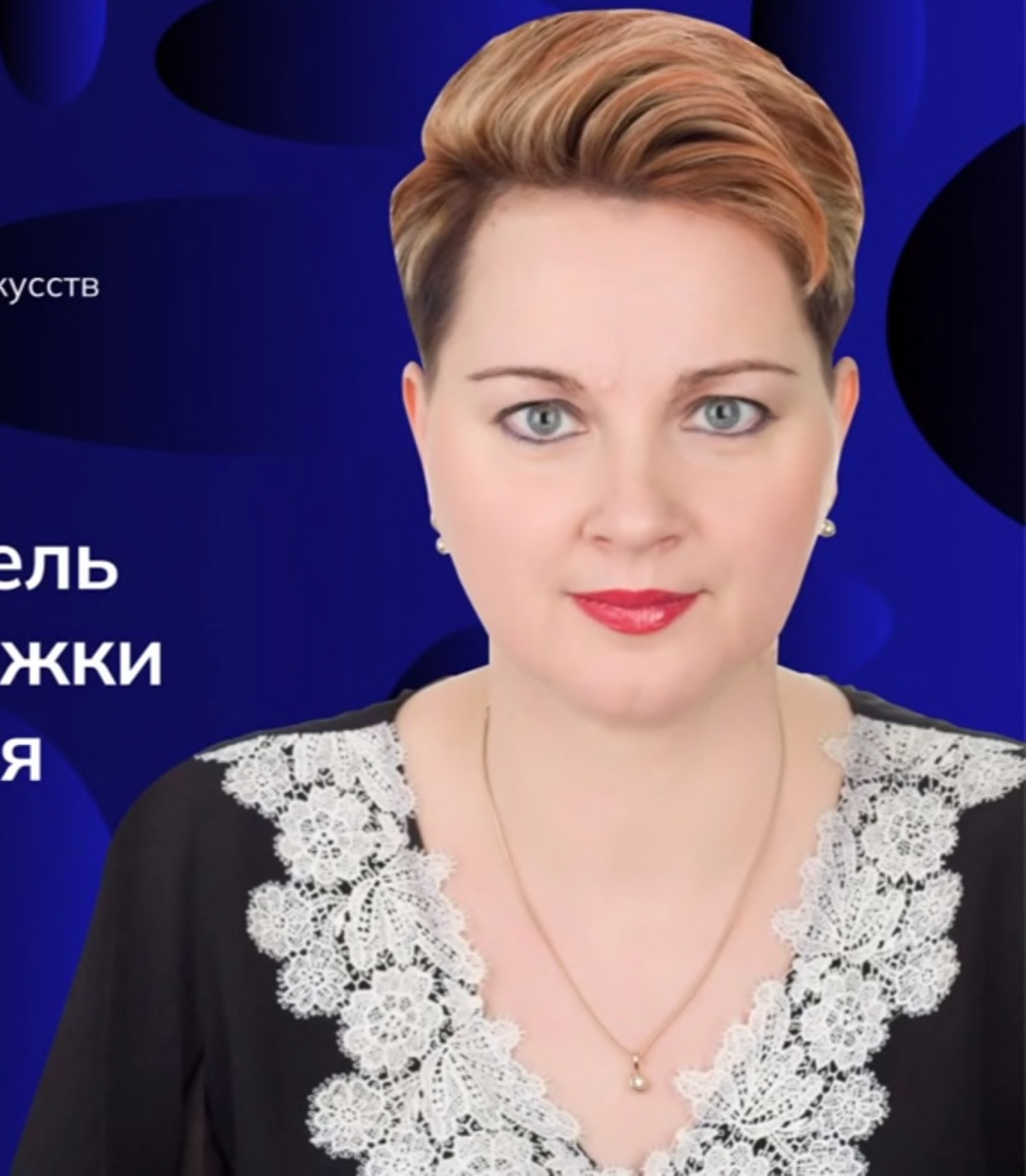
**Юлия Гнездова**

Смоленская область

Смоленский государственный институт искусств

**Разработала комплексный  
проект «Эффективная модель  
профессиональной поддержки  
выпускников и привлечения  
абитуриентов в сферу  
культуры и искусства»**

наука.рф





Учёный

**Юлия Грибер**

Смоленская область

Смоленский государственный  
университет

**Создала 3D  
модель системы  
цветонаименований  
русского языка**

наука.рф





Учёный

**Вера Жбанова**

Смоленская область

Филиал ФГБОУ ВО «НИУ «МЭИ»

**Предложила новый метод  
повышения эффективности  
анализа и передачи  
изображений  
в оптических системах**

наука.рф





Учёный

**Елена Кириллова**

Смоленская область

Филиал ФГБОУ ВО «НИУ «МЭИ»

**Разработала способы  
управления процессами  
цифровизации  
ИННОВАЦИОННЫХ ЭКОСИСТЕМ**

наука.рф





Учёный

**Роман Козлов**

Смоленская область

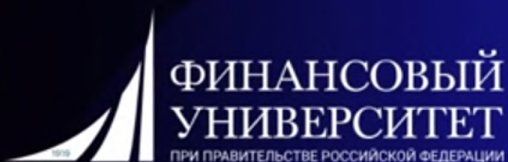
Смоленский государственный  
медицинский университет

**Основал новое направление  
и специальность  
в здравоохранении —  
медицинскую  
микробиологию**

наука.рф







Учёный

**Павел Комаров**

Смоленская область  
Финансовый университет  
при Правительстве РФ

**Имеет свидетельство  
о депонировании объекта  
интеллектуальной собственности  
«Многофакторная модель  
оценки эффективности  
взаимодействия субъектов  
инновационной системы».**

наука.рф





Учёный

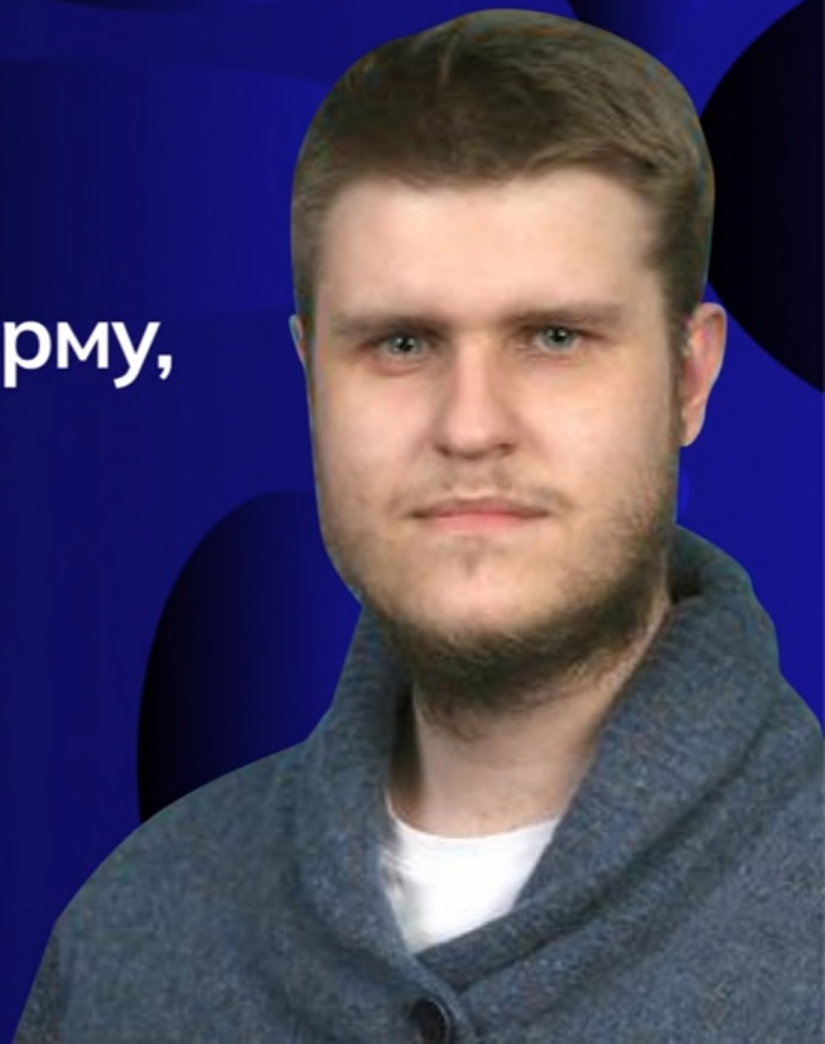
**Александр Кравченко**

Смоленская область

Смоленский государственный институт искусств

**Разработал цифровую платформу,  
обеспечивающую интеграцию  
науки, культуры и искусства  
для реализации студенческих  
исследовательских проектов**

наука.рф





Учёный

## Кристина Кротова

Смоленская область  
Смоленский государственный  
университет спорта

**Разработала регламент  
применения биопродуктов  
для повышения физической  
работоспособности  
и ускоренного восстановления  
спортсменов**

наука.рф





Учёный

**Антон Кузавко**

Смоленская область

Смоленский государственный  
университет

**Разработал методику оценки  
влияния межгосударственной  
интеграции на социально-  
экономические процессы  
в российско-белорусском  
приграничье**

наука.рф





Учёный

**Алексей Кузьменков**

Смоленская область

Смоленский государственный  
медицинский университет

**Разработал комплексную  
систему противодействия  
антибиотикорезистентности**

наука.рф





ПРЕЗИДЕНТСКАЯ  
АКАДЕМИЯ

РАНХиГС СМОЛЕНСК

Учёный

**Елена Лаврова**

Смоленская область

Смоленский филиал РАНХиГС

**Разработала  
модели и механизмы  
трансграничного  
сотрудничества**

наука.рф





Учёный

## Александр Леонов

Смоленская область

Смоленский государственный  
университет

**Разработал программу расчёта  
балансовой модели на основе  
интеллектуального  
инструментария оценки  
региональной экономической  
эффективности инвестиционной  
стратегии**

наука.рф





Учёный

**Алина Миронкина**

Смоленская область

Смоленская государственная  
сельскохозяйственная академия

**Разработала курс  
«Агротуризм» по программе  
дополнительной  
профессиональной  
переподготовки**

наука.рф







Учёный

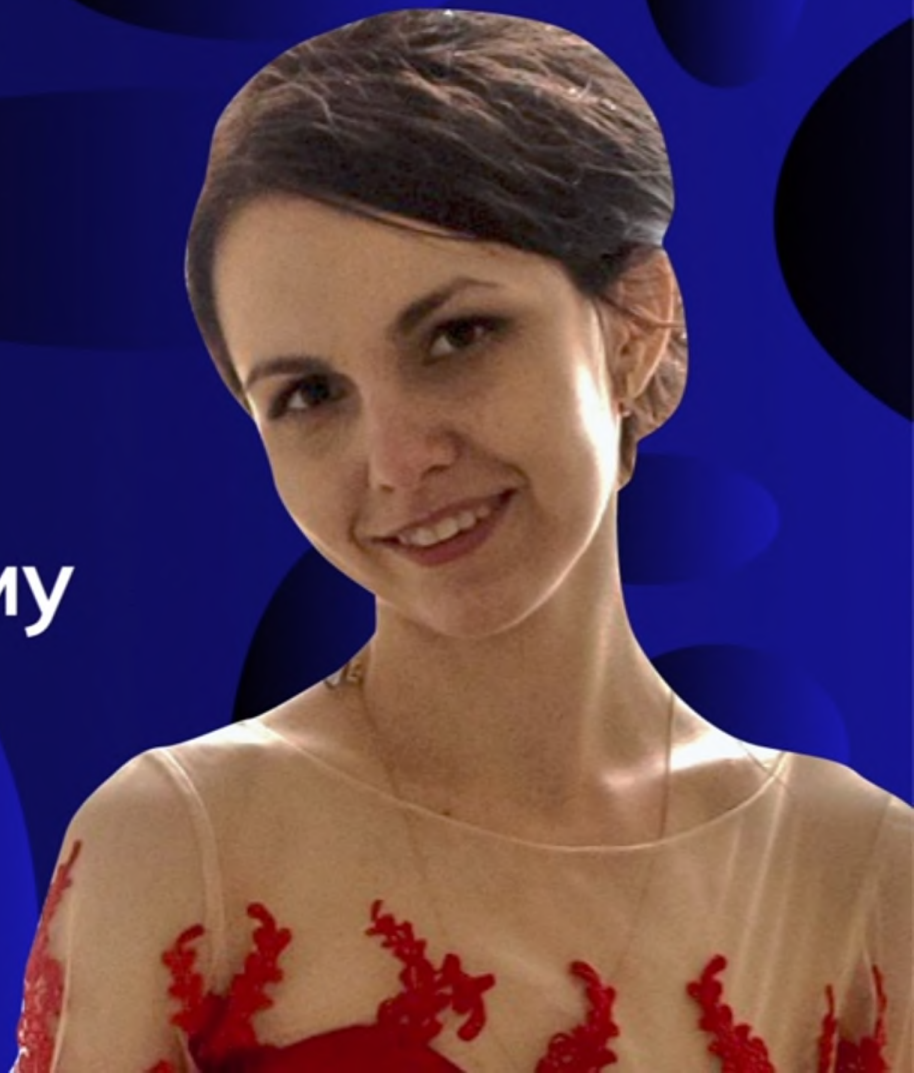
**Анастасия Паламаржа**

Смоленская область

Смоленский государственный институт искусств

**Разработала проектные  
технологии обучения  
коллективов музыкальному  
сочинительству  
в искусстве XXI века**

наука.рф





Учёный

## Марина Перепичай

Смоленская область

Смоленская государственная  
сельскохозяйственная академия

**Изучила продукционный  
процесс формирования  
урожайности и качества зерна  
сортов ячменя разных экотипов  
и их пригодность на крупяные  
и пивоваренные цели**

наука.рф





Учёный

**Денис Пермяков**

Смоленская область  
Смоленский государственный  
университет спорта

**Разработал методику  
подготовки к боям  
с избранным соперником  
на основе видеоанализа  
его соревновательной  
деятельности**

наука.рф





Учёный

**Елена Подгузова**

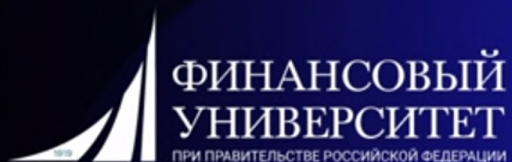
Смоленская область

Смоленский государственный институт искусств

**Разработала теорию  
и методологию креативного  
образования, технологию  
создания современного  
арт-пространства**

наука.рф





Учёный

**Павел Прохоренков**

Смоленская область  
Финансовый университет  
при Правительстве РФ

**Имеет 11 авторских  
свидетельств  
на изобретения  
и три патента**

наука.рф





Учёный

**Вячеслав Рожков**

Смоленская область

Филиал ФГБОУ ВО «НИУ «МЭИ»

**Разработал новый способ  
повышения эффективности  
электрооборудования АЭС**

наука.рф





Учёный

## Ираида Романова

Смоленская область

Смоленская государственная  
сельскохозяйственная академия

**Разработала и внедрила  
инновационные направления  
возделывания зерновых,  
картофеля и льна на основе  
агроэкологических  
и биогенетических ресурсов  
новых сортов отечественной  
и зарубежной селекции**

наука.рф





ПРЕЗИДЕНТСКАЯ  
АКАДЕМИЯ

РАНХиГС СМОЛЕНСК

Учёный

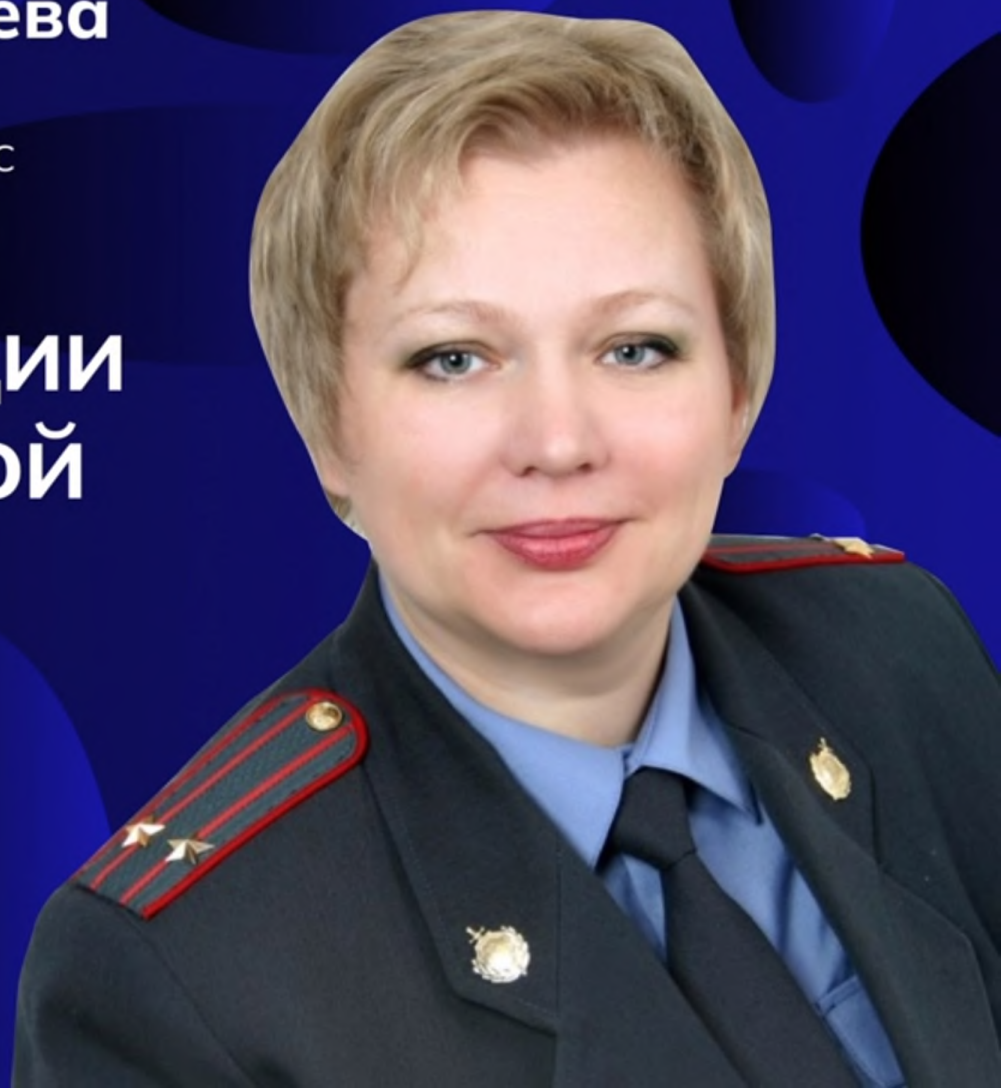
**Инна Тимофеева**

Смоленская область

Смоленский филиал РАНХиГС

**Разработала концепции  
обеспечения налоговой  
безопасности  
государства**

наука.рф







Учёный

**Владимир Федотов**

Смоленская область

Филиал ФГБОУ ВО «НИУ «МЭИ»

**Разработал новый  
алгоритм управления  
промышленными  
роботами**



наука.рф



ПРЕЗИДЕНТСКАЯ  
АКАДЕМИЯ

РАНХиГС СМОЛЕНСК

Учёный

**Павел Харламов**

Смоленская область

Смоленский филиал РАНХиГС

**Разработал паттерны  
развития социально-  
экономических  
макросистем**

наука.рф





Учёный

## Алексей Хартов

Смоленская область

Смоленский государственный  
университет

Получил оценки и асимптотики сложности аппроксимации стохастических процессов высокой параметрической размерности. Исследует новый класс рационально безгранично делимых вероятностных распределений и его применение в предельных теоремах теории вероятностей

наука.рф





Учёный

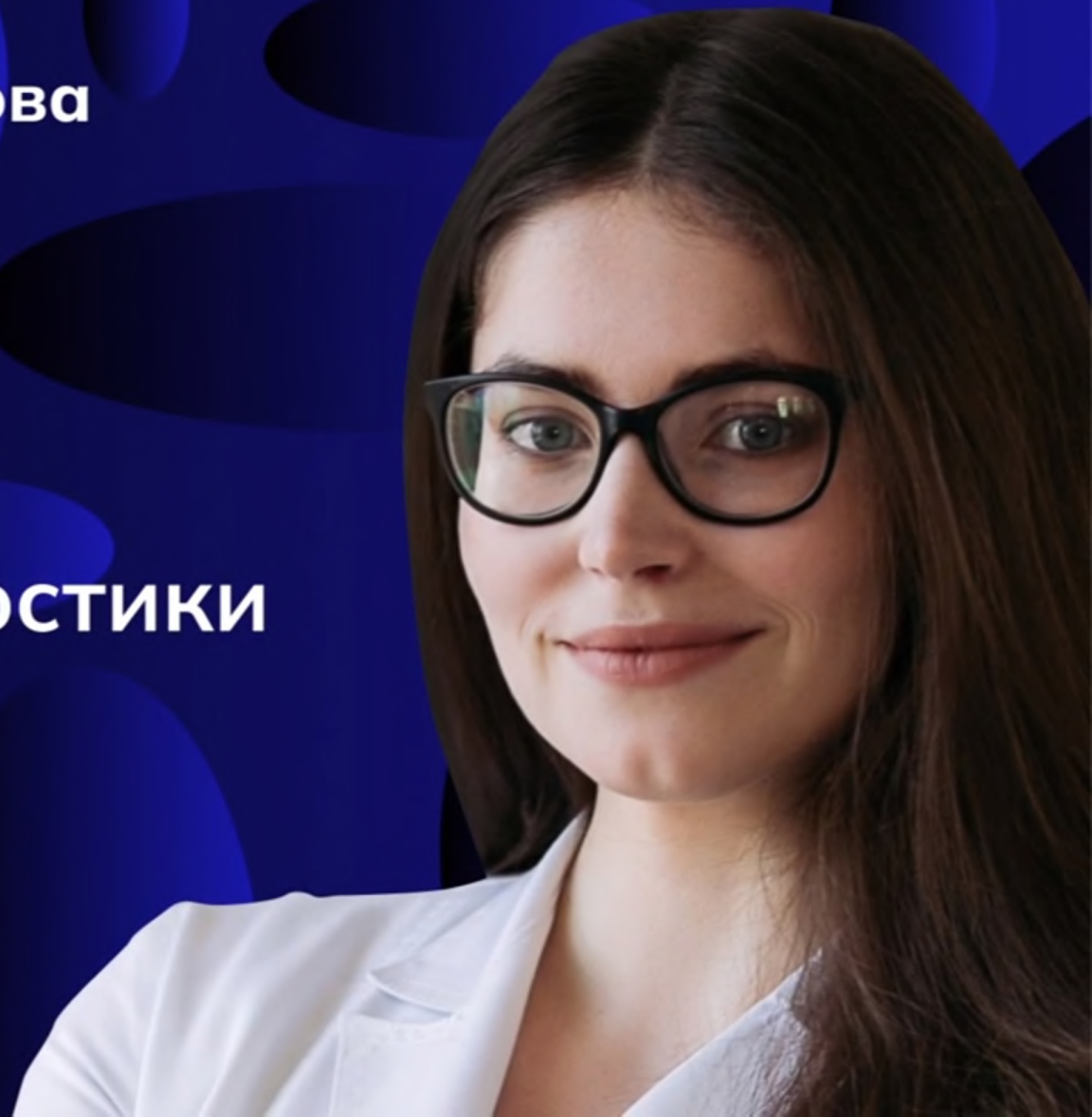
**Дарья Шестакова**

Смоленская область

Смоленский государственный  
медицинский университет

**Разработала новое  
направление диагностики  
стеатогепатитов**

наука.рф



# РЭУ.РФ

РОССИЙСКИЙ ЭКОНОМИЧЕСКИЙ УНИВЕРСИТЕТ  
ИМЕНИ Г.В. ПЛЕХАНОВА  
СМОЛЕНСКИЙ ФИЛИАЛ

Учёный

## Алексей Юденков

Смоленская область

«Российский экономический  
университет им. Г.В.Плеханова»

Разработал многоуровневые  
математические модели  
на основе теории  
потенциала для решения  
задач механики  
сплошных сред

наука.рф

